



GEMEINSAM INS
**NEUE
JAHR**

7 Tage vom 28.12.2020 bis 03.01.2021

SILVESTER IN DER STEIERMARK

WINTERZAUBER IM HERZEN ÖSTERREICHS

 **Die Landpartie[®]**



BERG
PANORAMA

7 Tage

SILVESTER IN DER STEIERMARK WINTERZAUBER IM HERZEN ÖSTERREICHS

Den eigenen Rhythmus finden, von der Energie der Berge profitieren, das ist Winter im steirischen Murau. Im Sonnenlicht glitzernde Schneelandschaften, bodenständige Küche und wärmender Obstler gehören ebenso dazu wie 500 Jahre alte Brautradition und die Kunst der Holzverarbeitung. Eingerahmt wird unsere Reise von einem Besuch der Mozartstadt, Salzburg, mit ihrer pastellfarbenen Altstadt und den grazilen Kirchtürmen, der imposanten über der Salzach thronenden Festung und dem Hintergrund einer Berglandschaft die dem Geist Flügel verleiht sich emporzuschwingen, höher als die höchste Oktave von Julie Andrews.

Montag, 28.12.2020: Ankunft in Salzburg Wir kommen am frühen Nachmittag am Salzburger Bahnhof an und fahren zum Goldenen Theaterhotel, unserer renommierten Unterkunft im Zentrum der historischen Barockstadt. Bei einer Führung durch unsere Reiseleiterin Barbara Pekari entdecken wir am Nachmittag eine sehr persönliche Seite von Mozarts Heimat. Getreidegasse und Festspielhaus gehören ebenso zum Programm wie das Schloss Mirabell oder die Burg Hohe Salzburg. Eine kleine Erfrischung mit einem Stiegl-Bier auf einer herrlichen Aussichtsterrasse rundet unseren Spaziergang ab, bevor wir uns auf die Rückkehr ins Hotel machen. Anschließend treffen wir uns zu unserem Abendessen in einem gemütlichen Altstadtrestaurant. Ca. 2,5 Stunden Gehzeit

Dienstag, 29.12.2020: Tauernlandschaft und Murau Nach dem reichhaltigen Frühstück fahren wir los mit dem Bus Richtung Murau. Der fast dreitausend Meter hohe Dachstein im Westen weist uns den Weg, bevor die Straße schließlich stetig ansteigt zu dem malerisch

kargen Hochtauern Pass. Bei einer kurzen Pause ist Gelegenheit die kalte, klare Bergluft tief einzuatmen und das Leben der Großstadt langsam hinter uns zu lassen. Unser Mittagessen gibt es heute mit Familienanschluss unserer Reiseleiterin in Seetal an der Grenze vom Salzburger Land ins Steirische. Nach der Ankunft in Murau im Brauhaus Hotel und einer verdienten Pause machen wir einen ersten kleinen Stadtrundgang. Die frische Bergluft tut ein übriges um den Appetit anzuregen für ein geselliges Abendbrot. Ca. 1,5 Stunden Gehzeit

Mittwoch, 30.12.2020: Bierbrautradition und Murauer Historien Wozu sind die Füße da? ... auch wenn wir uns nicht gleich um die weite Welt machen, so erobern wir dieses in vieler Hinsicht beeindruckende Städtchen heute auf Schusters Rappen. Die erste Station auf unserer privaten Stadtführung ist das Schloss Obermurau, ein Renaissance Schloss dessen Historie bis ins 13. Jahrhundert zurückreicht. Die „Brauerei der Sinne“ überzeugt uns von der hiesigen Braukunst. Von einer Mikrobrauerei für „kreative Bierspezialitäten“ über den eigenen Brunnen, das Museum und dem Braukeller geht es anschließend zur Verkostung bei frischen Bierbrezen. Nach unserer Stärkung wandern wir um den Leonarditeich und erreichen etwas später die St. Anna Kirche mit ihren prächtigen Fresken und dem beeindruckenden Glasfenserschmuck. Zurück im Hotel erzählt uns unsere Reiseleiterin dann bei einem Aperitif einige nette Anekdoten aus der Murauer Vergangenheit und Gegenwart und wir essen gemeinsam zu Abend. 5 km | ca. 2,5 Stunden Wanderzeit

Silvester, 31.12.2020: Stift St. Lambrecht und Eisstockschießen Nur eine 20-minütige Busreise entfernt liegt der Benediktiner Stift



St. Lambrecht, Ruhepol in der heutigen, schnelllebigen Zeit, und umgeben von einer Landschaft wie Gott sie vielleicht einst selber schuf. Auf dem Rückweg nach Murau haben wir die Möglichkeit einen kleinen Eisstockschiesswettbewerb auf einem zugefrorenen, natürlichen See zu veranstalten. Bei uriger Musik und heißem Glühwein, können wir uns an diesem winterlichen Sport versuchen. Aufgewärmt wird sich anschließend ebenso zünftig bei einer kräftigen Hüttenjause. Den Silvesterabend beginnen wir mit einem erlesenen Galaessen und ausklingen lassen wir das alte Jahr bei Feuerwerk und Prosecco auf einem nächtlichen Spaziergang zum Schloss.

Neujahr, 01.01.2021: Dampf- und andere Rösser Das Frühstück steht heute etwas später auf dem Programm. Im Anschluß haben wir die Möglichkeit das traditionelle Neujahrskonzert der Wiener Philharmoniker bei einem Glas Sekt im Murauer Kino „live“ zu genießen. Nach dem Mittagessen besteigen wir die Murtalbahn nach St. Lorenzen. Die Schmalspurbahn bedient seit 1894 auf 76 Kilometern Länge das Murtal und ist Teil der regionalen Verkehrsbetriebe. In St. Lorenzen steigen wir um auf Pferdeschlitten und haben Muße in der Winterlandschaft das neue Jahr bei etwas langsamerem Tempo auf uns zukommen zu lassen. Per „Dampfross“ geht es hernach zurück-

zum Hotel und dem letzten Abendessen in diesem magischen Tal. 4 km | ca. 1,5 Stunden Wanderzeit

Samstag, 02.01.2021: Grenzenlose Winterlandschaft Früher war die nahegelegene Frauenalpe alpines Skigebiet, heute bietet sie ein Paradies für langsameren Wintertourismus. Nach einer kurzen Einführung machen wir uns per Schneeschuh auf und genießen eine verzauberte Winterlandschaft fern vom Stress des Alltags. Bei klarer Sicht reicht der Blick bis in die 80 Kilometer entfernten julischen Alpen und die Karawanken. Zum Mittag kehren wir in die gemütliche Murauer Hütte ein, wo uns die Wirtsleute Lissi und Edy mit einem kräftigen „Erdäpfelgulasch“ erwarten. Der Nachmittag gehört der Rückreise nach Salzburg, wo wir wieder direkt am Kapuziner Berg im Goldenen Theaterhotel einkehren. Unser Abschlussessen rundet diesen ereignisreichen Tag in gemütlicher Atmosphäre ab. 5 km | ca. 3 Stunden Wanderzeit

Sonntag, 03.01.2021: Heimreise Nach dem Transfer zum Bahnhof heißt es Abschied nehmen und wir machen uns mit dem Zug gut erholt auf in die Heimat.

Unser Hotels

Goldenes Theaterhotel **, Salzburg**

Das Goldene Theater Hotel Salzburg liegt im Stadtteil Schallmoos direkt am Fuße des Kapuzinerbergs und ist eine optimale Ausgangsbasis zur Erkundung der Altstadt. Das Schloss Mirabell und der Salzburger Hauptbahnhof befinden sich in einem Umkreis von circa anderthalb Kilometern. Die Zimmer sind hell und modern gestaltet, verfügen über ein eigenes Bad, Holzmöbel, Sat TV und eine Minibar.

Hotel Brauhaus zu Murau**, Murau**

Das Hotel zum Brauhaus im Zentrum von Murau in der Steiermark empfängt Sie in einem historischen Gebäude am Ufer der Mur. Die Zimmer verfügen über Kabel-TV, eine Minibar und ein Bad mit Haartrockner. Einige Zimmer sind darüber hinaus mit einem Balkon ausge-

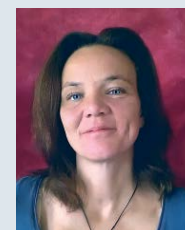
stattet. Das Restaurant des Hotels zum Brauhaus serviert traditionelle steirische Gerichte und internationale Küche sowie eine große Auswahl an regionalen Bieren.

Die Wanderungen und Spaziergänge

Wir unternehmen leichte Wanderungen und Spaziergänge in gemütlichem Tempo. Die Gehzeiten variieren je nach Besichtigungsprogramm täglich zwischen 1,5 und 3 Stunden in leicht hügeligem Gelände (max. 350 Höhenmeter). Bei mehrstündigen Wanderungen ist jeweils eine Einkehrpause eingeplant. Für die Stadtsparziergänge reichen feste Winterschuhe, für die Wanderungen in der Steiermark sind gut eingelaufene Wanderschuhe, die auch für Wanderungen im Schnee geeignet sind, empfehlenswert. Passende Schneeschu-

he an Tag 6 werden vor Ort ausgeliehen.

Ihre Reiseleiterin Barbara Pekari



Barbara Pekari, 1974 in der Steiermark geboren, hat durch ihre Eltern einen sehr persönlichen Bezug nach Murau. Nach der Studienzeit in Wien zog sie in Toskana, in die sie sich sofort verliebte

und wo sie eine Familie gründete. Den Bezug zur ihrer Heimat hat sie jedoch nie verloren und sie verbringt bis heute mehrere Wochen im Jahr bei ihrer Familie – insbesondere in Murau. Daher kennt sie auch die schönsten Ecken und Wanderwege der Region, wohin sie ihre Gäste gerne einladen möchte.

❖ Leistungen

- 6 Übernachtungen in den beschriebenen Hotels inkl. Frühstücksbuffet
- 5 dreigängige Abendessen
- festliches Galadinner am Silvesterabend
- Schneeschuhwanderung mit örtlichem Bergführer auf der Frauenalpe
- Eisstockschießen auf dem zugefrorenen Wehrerteich
- Fahrt in einem Pferdeschlitten durch die winterliche Steiermark
- Sämtliche Wanderungen, Führungen, Transfers, Eintritte laut Programmbeschreibung
- Landpartie-Reiseleitung

❖ Reisepreis

Preis pro Person im Doppelzimmer	€ 1475,-
Einzelzimmer-Zuschlag (Doppelzimmer zur Alleinbenutzung)	€ 275,-
Zusatznächte in Salzburg	auf Anfrage

❖ An- und Abreise - für alles ist gesorgt

Salzburg ist per Bahn via München gut erreichbar. Das Anreisepaket umfasst: Individuelle Bahnreise ab Ihrem Heimatbahnhof nach Salzburg und von Salzburg zu Ihrem Heimatbahnhof auf Anfrage. Ebenso buchbar sind individuelle Reiseverlängerungen in Salzburg.

Gut versichert

Landpartie Stornoschutz	
Bis € 1500,-	€ 58,-
Bis € 2000,-	€ 77,-
Bis € 2500,-	€ 96,-
bis € 3000,-	€ 115,-
Landpartie Premiumschutz	
Reise-Rücktrittsversicherung inkl. Umbuchungsschutz, Reiseabbruchversicherung, Reise-Krankenversicherung, Notfall- und Hilfeleistungen, Reisegepäckversicherung	
Bis € 1500,-	€ 77,-
Bis € 2000,-	€ 103,-
Bis € 2500,-	€ 120,-
Bis € 3000,-	€ 138,-

Termin

28.12.2020 - 03.01.2021

❖ Anmeldung

Die Anmeldung ist schriftlich mit beiliegendem Anmeldeformular, im Internet oder telefonisch möglich. Es gelten unsere Allgemeinen Reisebedingungen (siehe www.dielandpartie.de/agb).

❖ Bestätigung, Anzahlung und Restzahlung

Zusammen mit der Bestätigung Ihrer Reise senden wir Ihnen erste Informationen und den Versicherungsschein zu. Mit Eingang der Buchungsbestätigung bei Ihnen wird eine Anzahlung von 10 % auf den Reisepreis fällig. Die Restzahlung überweisen Sie bitte bis 4 Wochen vor Reisebeginn. Die Reiseunterlagen senden wir Ihnen ab 3 Wochen vor Reisebeginn direkt nach Zahlungseingang zu.

❖ Rücktritt von der Reise

Sie können jederzeit vor Reisebeginn von der gebuchten Reise zurücktreten. Bitte geben Sie uns den Rücktritt schriftlich bekannt. Wir schicken Ihnen dann unverzüglich die Stornobestätigung zu. Im Falle Ihres Rücktritts von einer gebuchten Reise verlangen wir für die bereits getroffenen Reisevorkehrungen eine pauschalierte Entschädigung. Sie beträgt pro Person:

Rücktritt bis	
Bis 65 Tage vor Reisebeginn	10% des Reisepreises
64 bis 29 Tage vor Reisebeginn	20% des Reisepreises
28 bis 8 Tage vor Reisebeginn	60% des Reisepreises
7 bis 1 Tag vor Reisebeginn	90% des Reisepreises

Wir empfehlen Ihnen den Abschluss einer Reiserücktrittskostenversicherung. Ihnen bleibt jedoch ausdrücklich der Nachweis gestattet, dass ein Schaden oder eine Wertminderung überhaupt nicht entstanden, oder wesentlich niedriger als die Pauschale entstanden ist.

Teilnehmerzahl: Min. 8, max. 18 Gäste

Wird die Teilnehmerzahl nicht erreicht, kann die Landpartie bis 42 Tage vor Reisebeginn vom Reisevertrag zurücktreten.



Ihre Ansprechpartnerin:

Isabell Hattendorf

Direktwahl: 0441 570683-12

E-Mail: isabell.hattendorf@dieLandpartie.de



Am Schulgraben 6 · 26135 Oldenburg · Tel. 0441 570683-10 · Fax 0441 570683-19
E-Mail: service@dieLandpartie.de · www.dieLandpartie.de