



GEMEINSAM INS
**NEUE
JAHR**

6 Tage vom 28.12.2019 bis 02.01.2020

SILVESTER IN BUDAPEST
WANDERN IN BUDAPEST & AN DER DONAU

 **Die Landpartie**[®]



DONAU-
METROPOLE

6 Tage

SILVESTER IN BUDAPEST

WANDERN IN BUDAPEST & AN DER DONAU

In Budapest lernen wir eine überwältigende und faszinierende Hauptstadt kennen. Durch den Fluss Donau in die zwei Teile Buda und Pest geteilt, vereint sie die mondänen Seiten eines Heilbades aus der Jugendstilzeit und eine von schönsten Gebäuden geprägte Innenstadt mit der mächtigen, herrschaftlichen Burg, die hoch auf dem Berg schützend über die Stadt und ihre Bewohner wacht. Viel Zeit werden wir mit den unzähligen Sehenswürdigkeiten, in den schönen Gassen oder historischen Cafés der Stadt verbringen und mit einer Wanderung bis zum Donauknie auch einem der schönsten natürlichen Ausflugsziele Ungarns begegnen.

Samstag, 28.12.2019: Anreise Gäste mit gebuchtem Anreisepaket kommen am frühen Abend in Budapest an. Unsere Unterkunft ist durch seine zentrale Lage bestens geeignet für die Entdeckung der Stadt und ihrer Umgebung. Mit einer Kennenlernrunde im Hotelrestaurant klingt der Tag aus.

Sonntag, 29.12.2019: Die Pester Seite Heute entdecken wir bei einem Stadtspaziergang die wichtigsten Sehenswürdigkeiten der flachen Pester Seite der Stadt: den Heldenplatz mit Millenniumsdenkmal, das Schloss von Vajdahunyad und die Basilika, die Synagoge, das Opernhaus und das Parlament. Der Nachmittag steht zur freien Verfügung und kann auf Wunsch mit einem Besuch im legendären Café Gerbaud gekrönt werden: diese traditionsreiche Café-Konditorei, bereits 1858 gegründet, ist eine der berühmtesten ihrer Art in Europa. Dieser besondere Ort lässt die gepflegte Nostalgie der Gründerzeit lebendig werden. Am Abend sorgt die Einkehr im

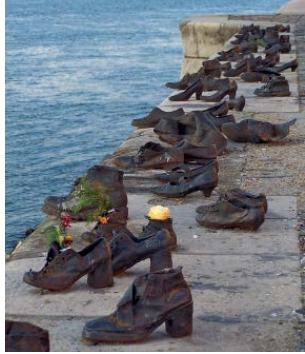
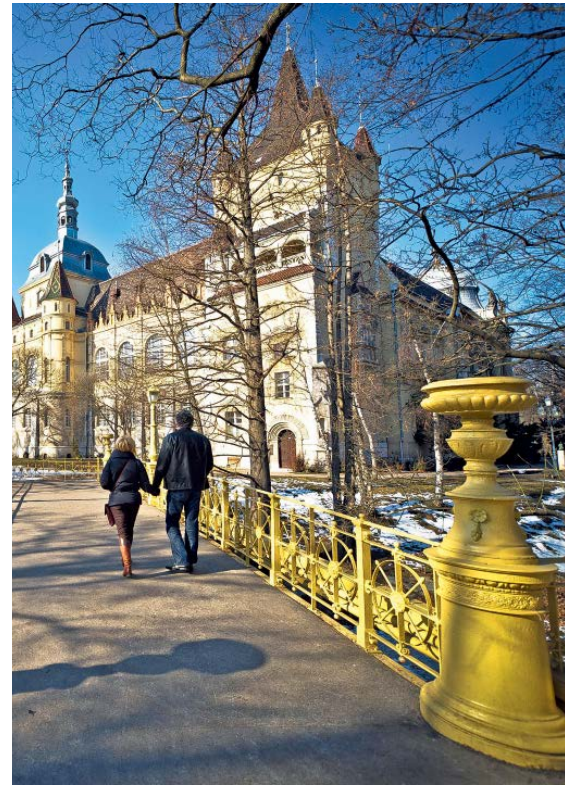
Macesz Bistro für einen Einblick in eine modern-traditionelle ungarische Küche.

Montag, 30.12.2019: Burg Visegrád und Donaupanoramen

Per Bustransfer geht es am Morgen Richtung Norden nach nach Visegrád mit seiner gleichnamigen Burg. Die Burg von Visegrád wurde etwa um das Jahr 1250 erbaut und war lange Zeit militärisch bedeutungsvoll. Hier wurde zeitweise sogar die heilige Stephanskrone Ungarns aufbewahrt. Auch wegen ihrer Aussicht auf die Umgebung gehört sie zu einer der beeindruckendsten Burgen Ungarns. Nach dem Mittagessen geht es mit der Fähre auf die gegenüberliegende Donauseite. Eine landschaftliche Attraktion bietet auch der Flussabschnitt Donauknie. Der große Strom biegt in einem beinahe perfekten 90-Grad-Winkel von Osten nach Süden ab und erzeugt dadurch eine außergewöhnliche Struktur, die schon die Römer faszinierte. Auf einem angenehmen Weg umrunden wir den St. Mihály Berg - immer die Donau im Blick. Unser Ziel ist die geschichtsträchtige Stadt Zebegény, in herrlicher Landschaft am Ufer der Donau gelegen. Am Nachmittag Rückkehr ins Hotel und Freizeit bis zum Abendessen im Seasons Bistro Restaurant; 9 km, ca. 3 Stunden Wanderzeit.

Silvester, 31.12.2019: Die Budaer Seite, heilende Quellen und der Matthiaskeller

Heute steht die hügelige Budaer Seite der Stadt im Fokus. Am Vormittag entdecken wir das historische Burgviertel, den Teil des Weltkulturerbes der Stadt Budapest, der sich auf dem Burghügel befindet. Plätze, Cafés und zahlreiche historische Sehenswürdigkeiten laden zu einem Spaziergang durch das



Viertel ein: die Fischerbastei mit ihrer perfekten Aussichtsplattform über die Donau nach Pest hinüber, die Matthiaskirche, als erste Kirche Budapests ein Symbol der Stadt und natürlich der Königs- oder Burgpalast. Der Nachmittag steht zur freien Verfügung. Wer möchte kann ihn mit einem Besuch des Széchenyi Heilbads verbringen. Das erste in Pest ist heute einer der größten Badekomplexe Europas.

Den Silvesterabend verbringen wir bei einem 6-Gang Gala-Abendessen mit musikalischer Untermalung in unserem Hotel.

Neujahr 01.01.2020: Die Budaer Berge Nach einem langen Frühstück geht es heute am späten Vormittag mit der Budapester Zahnradbahn hinauf zum Széchenyi-Berg und mit einer Schmalspurbahn weiter hinein in die Budaer Berge. Sie gehören zu den bekanntesten Ausflugszielen in der Region. Aus Kalkstein und Dolomit bestehend, sind sie Teil des Ungarischen Mittelgebirges in Transdanubien. Während der Wanderung genießen wir das Panorama. Nach dem Besuch des Elisabeth-Aussichtsturms auf dem János-Hügel, dem mit 527 Metern höchsten Punkt Budapests, ver-

lassen wir die Berge, die einen der schönsten Blicke auf die Stadt bieten. Der Nachmittag ist frei, bevor es zum Abschluss der Reise ins Restaurant Fülemlé mit seiner ungarischen-jüdischen Küche geht und wir noch einmal auf die Reise anstoßen; 8 km, ca. 3 Stunden Wanderzeit.

Mittwoch, 02.01.2020: Abreise Der Vormittag steht zur freien Verfügung. Gäste mit gebuchtem Anreisepaket werden mittags zum Flughafen gebracht.

Unser Hotel

Budapest: 4* Hotel Nemzeti

Das zentral gelegene Hotel Nemzeti Budapest lässt den künstlerischen Geist Budapests in diesem eleganten Gebäude aus dem 19. Jh. wieder aufleben. Viele Restaurants und Sehenswürdigkeiten befinden sich in der Nähe. Das Haus bietet seinen Gästen kulturelle und kulinarische Erlebnisse sowie moderne Zimmer mit dem Komfort eines gehobenen 4-Sterne-Hotels.

Die Wanderungen und Spaziergänge

Wir unternehmen leichte Wanderungen und Spaziergänge in gemütlichem Tempo. Die Gehzeiten variieren je nach Besichtigungsprogramm täglich zwischen 2 und 4 Stunden in leicht hügeligem Gelände (max. 300 Höhenmeter). Bei mehrstündigen Wanderungen ist jeweils eine Einkehrpause eingeplant. Für die Stadtspaziergänge reichen feste Winterschuhe, für die an der Donau und in den Budaer Bergen sind gut eingelaufene Wanderschuhe oder festes Schuhwerk, das auch für Wanderungen im Schnee geeignet ist, empfehlenswert.

Ihre Reiseleiterin: Gabriela Hallas



Sie kommt aus einem deutsch-ungarischen Elternhaus und ist seit ihrer Kindheit eng mit der ungarischen Sprache und Kultur verbunden. Sie verbrachte seit ihrem dritten Lebensjahr

jeden Sommer in Ungarn und machte später sogar einen Magisterabschluss in Hungarologie und Anglistik/Amerikanistik. Gabriela lebt zur Zeit im spanischen Valencia und freut sich darauf, Ihnen auf Ihrer gemeinsamen Budapestreise Land, Kultur und die kulinarische Seite Ungarns näher zu bringen.

❖ Leistungen

- 5 Übernachtungen im beschriebenen Hotel inkl. Frühstücksbuffet
- 4 dreigängige Abendessen
- An Silvester 6-gängiges Abendessen mit musikalischer Untermahlung im Hotel Nemzeti
- Sämtliche Wanderungen, Führungen, Transfers, Eintritte laut Programmbeschreibung
- Landpartie-Reiseleitung

❖ Reisepreis

Preis pro Person im Doppelzimmer	€ 1245,-
Einzelzimmer-Zuschlag (Doppelzimmer zur Alleinbenutzung)	€ 445,-
Zusatznacht Im Hotel Nemzeti pro Person	
Im Doppelzimmer:	€ 105,-
Im Einzelzimmer:	€ 195,-

❖ An- und Abreise

Gruppenflug ab/bis Frankfurt nach/von Budapest inkl. Flughafentransfers als Gruppentransfer	€ 235,-
Innerdeutsche Zubringerflüge ab jedem deutschen Flughafen	Auf Anfrage
Zug zum Flug, 2. Kl.	€ 70,-

❖ Gut versichert

Landpartie Stornoschutz	
Bis € 1500,-	€ 58,-
Bis € 2000,-	€ 77,-
Bis € 2500,-	€ 96,-
bis € 3000,-	€ 115,-
Landpartie Premiumschutz	
Reise-Rücktrittsversicherung inkl. Umbuchungsschutz, Reiseabbruchversicherung, Reise-Krankenversicherung, Notfall- und Hilfeleistungen, Reisegepäckversicherung	
Bis € 1500,-	€ 77,-
Bis € 2000,-	€ 103,-
Bis € 2500,-	€ 120,-
Bis € 3000,-	€ 138,-

❖ Termin

28.12.2019 – 02.01.2020

❖ Anmeldung

Die Anmeldung ist schriftlich mit beiliegendem Anmeldeformular, im Internet oder telefonisch möglich. Es gelten unsere Allgemeinen Reisebedingungen (siehe www.dielandpartie.de/agb).

❖ Bestätigung, Anzahlung und Restzahlung

Zusammen mit der Bestätigung Ihrer Reise senden wir Ihnen erste Informationen und den Versicherungsschein zu. Mit Eingang der Buchungsbestätigung bei Ihnen wird eine Anzahlung von 10 % auf den Reisepreis fällig. Die Restzahlung überweisen Sie bitte bis 4 Wochen vor Reisebeginn. Die Reiseunterlagen senden wir Ihnen ab 3 Wochen vor Reisebeginn direkt nach Zahlungseingang zu.

❖ Rücktritt von der Reise

Sie können jederzeit vor Reisebeginn von der gebuchten Reise zurücktreten. Bitte geben Sie uns den Rücktritt schriftlich bekannt. Wir schicken Ihnen dann unverzüglich die Stornobestätigung zu. Im Falle Ihres Rücktritts von einer gebuchten Reise verlangen wir für die bereits getroffenen Reisevorkehrungen eine pauschalierte Entschädigung. Sie beträgt pro Person:

Rücktritt bis	
Bis 65 Tage vor Reisebeginn	10% des Reisepreises
64 bis 29 Tage vor Reisebeginn	20% des Reisepreises
28 bis 8 Tage vor Reisebeginn	60% des Reisepreises
7 bis 1 Tag vor Reisebeginn	90% des Reisepreises

Wir empfehlen Ihnen den Abschluss einer Reiserücktrittskostenversicherung. Ihnen bleibt jedoch ausdrücklich der Nachweis gestattet, dass ein Schaden oder eine Wertminderung überhaupt nicht entstanden, oder wesentlich niedriger als die Pauschale entstanden ist.

Teilnehmerzahl: Min. 8, max. 24 Gäste

Wird die Teilnehmerzahl nicht erreicht, kann die Landpartie bis 42 Tage vor Reisebeginn vom Reisevertrag zurücktreten.



Ihre Ansprechpartnerin:
Nicole Lehmann
Direktwahl 0441 570683-13
E-Mail: nicole.lehmann@dieLandpartie.de



Am Schulgraben 6 · 26135 Oldenburg · Tel. 0441 570683-10 · Fax 0441 570683-19
E-Mail: service@dieLandpartie.de · www.dielandpartie.de